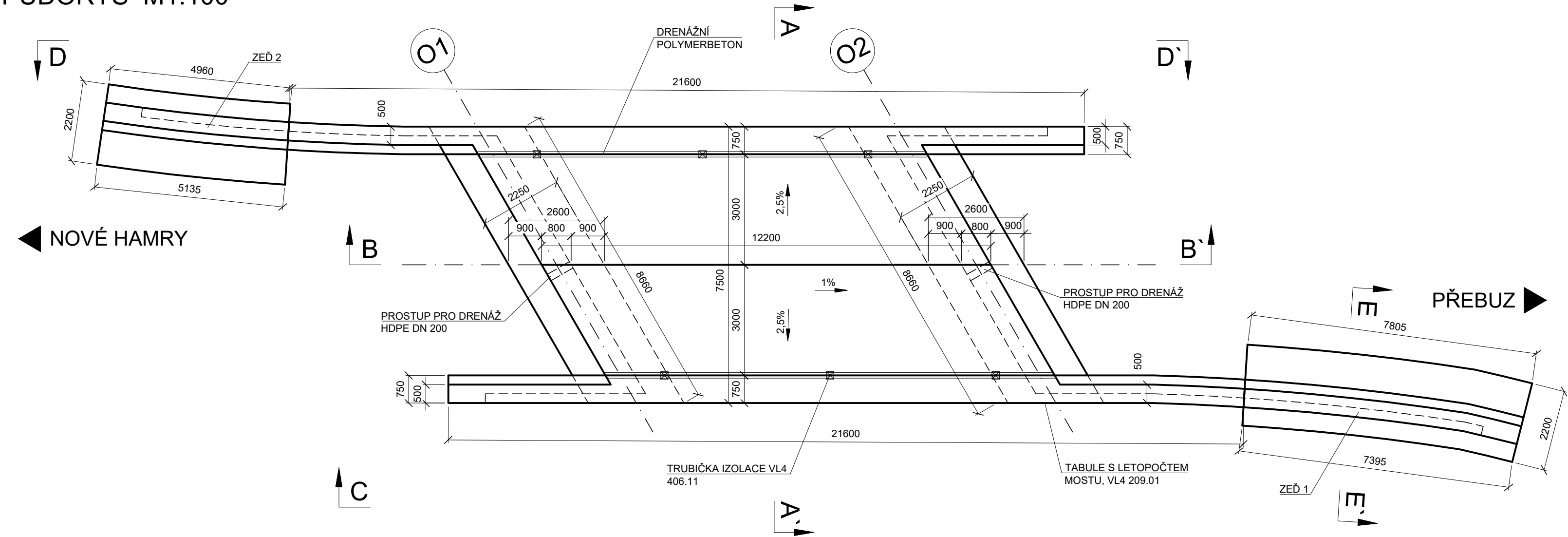
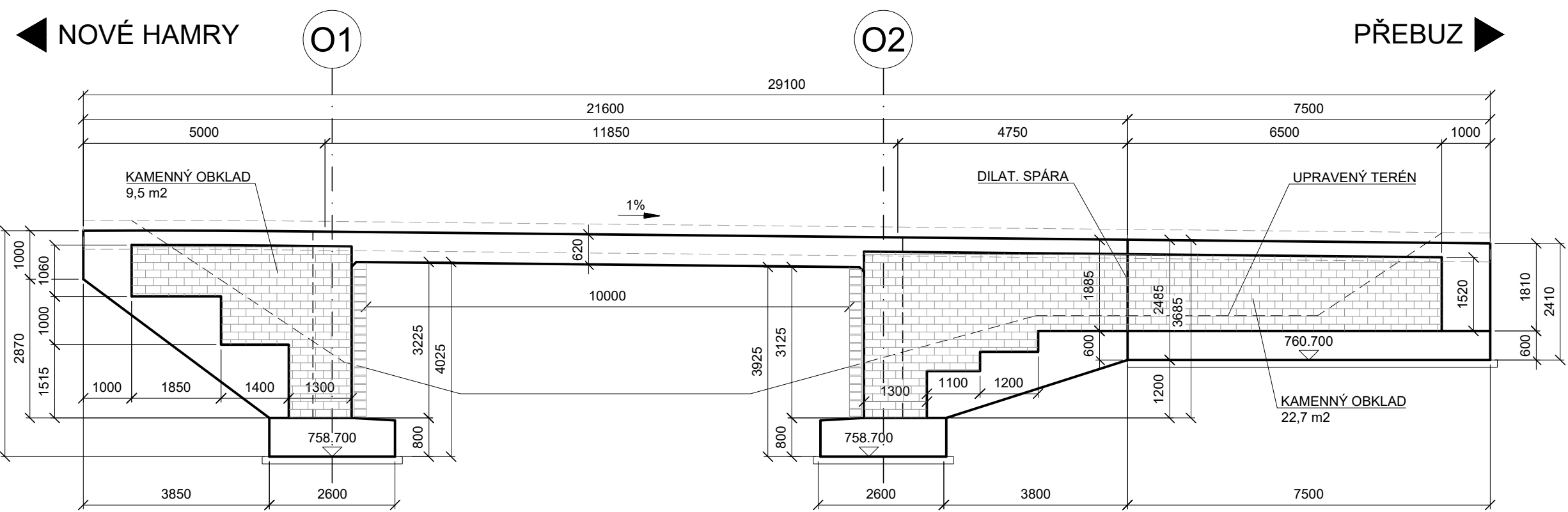


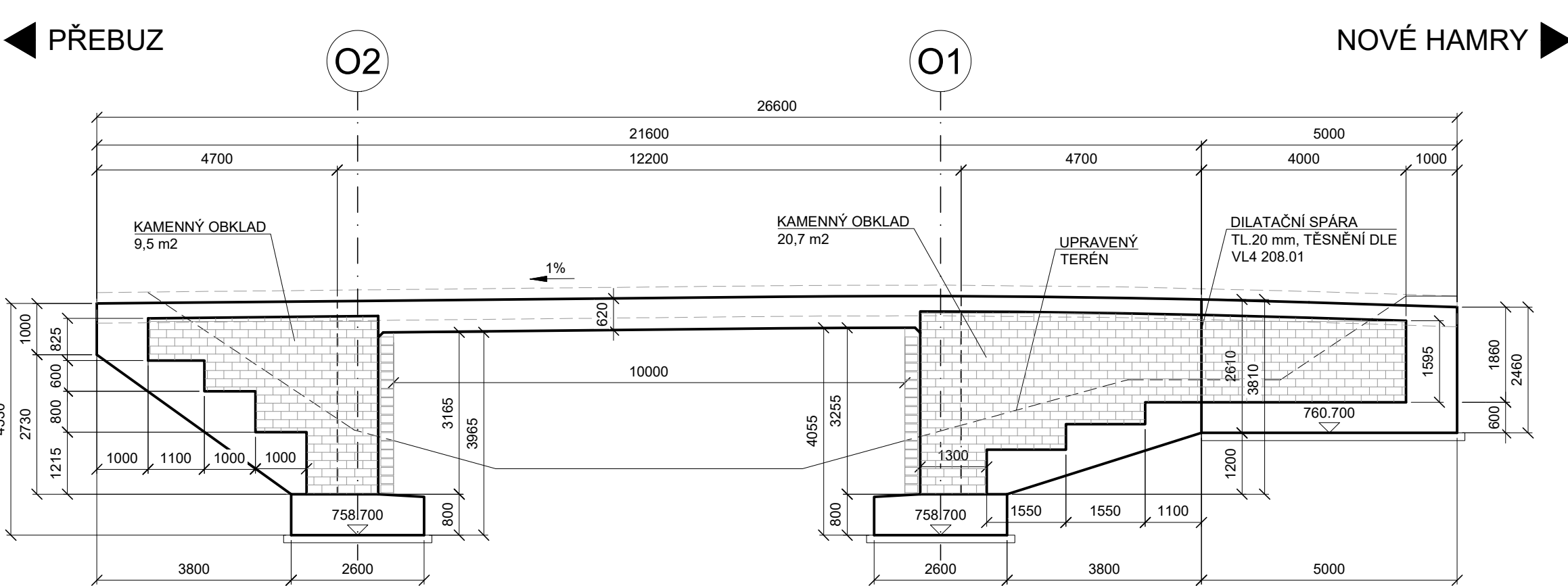
PŮDORYS M1:100



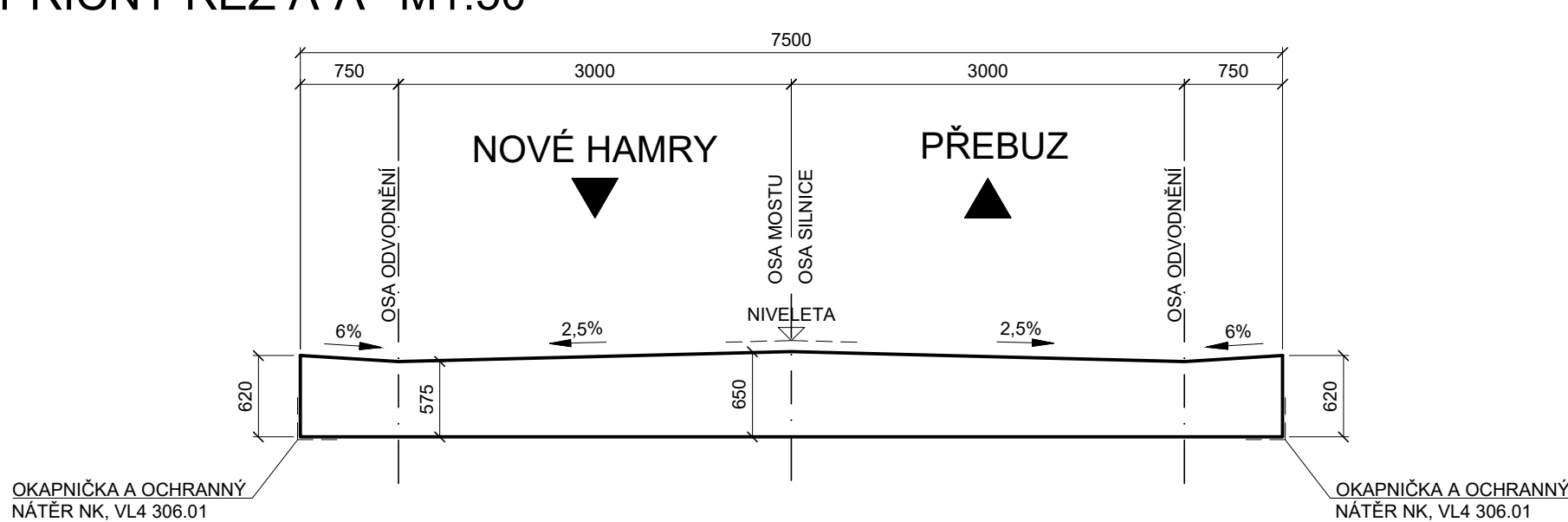
POHLED C-C M1:100



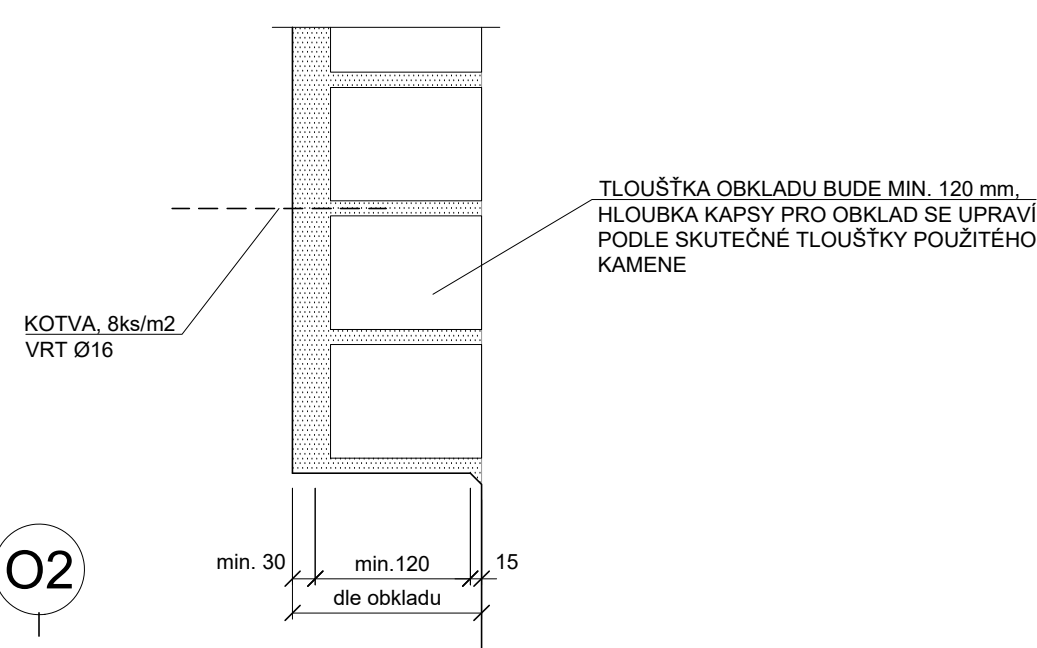
POHLED D-D' M1:100



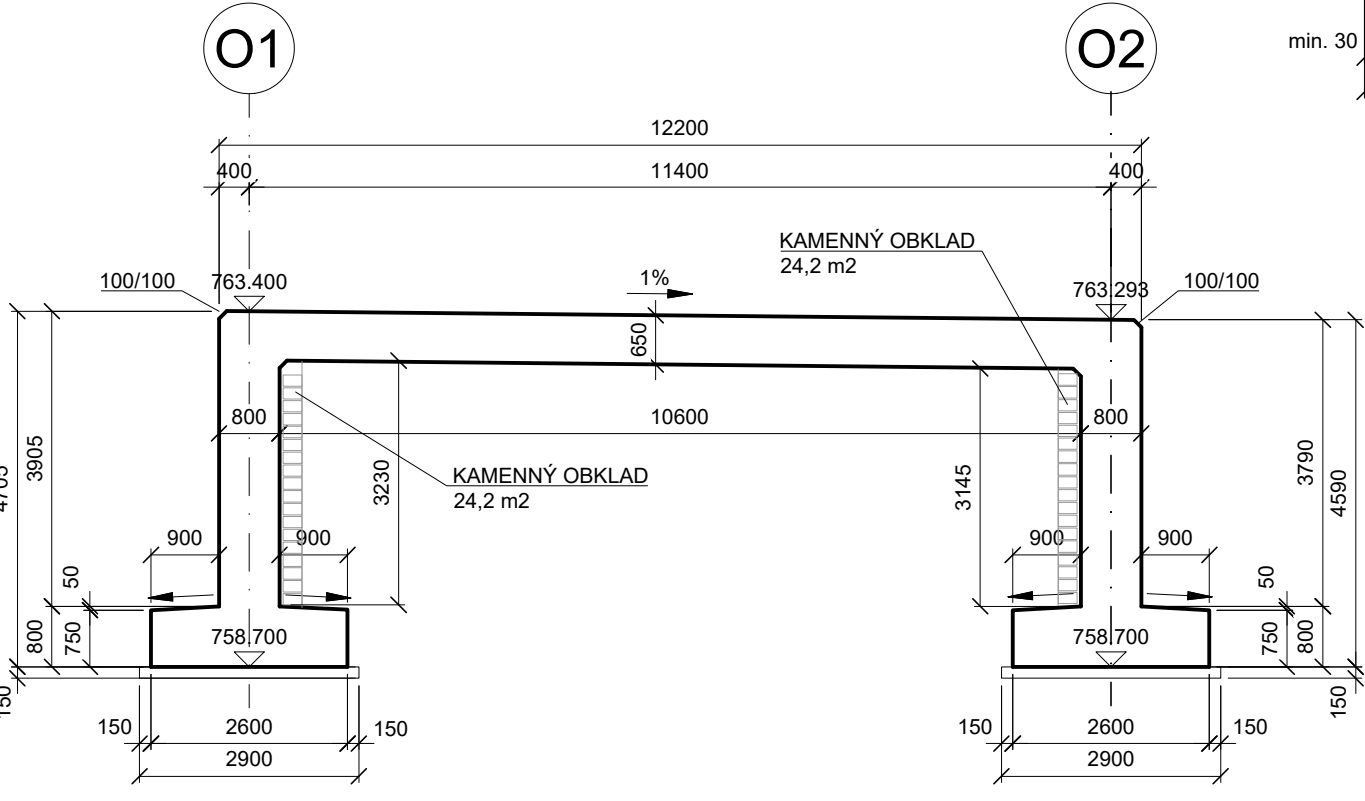
PŘÍČNÝ ŘEZ A-A' M1:50



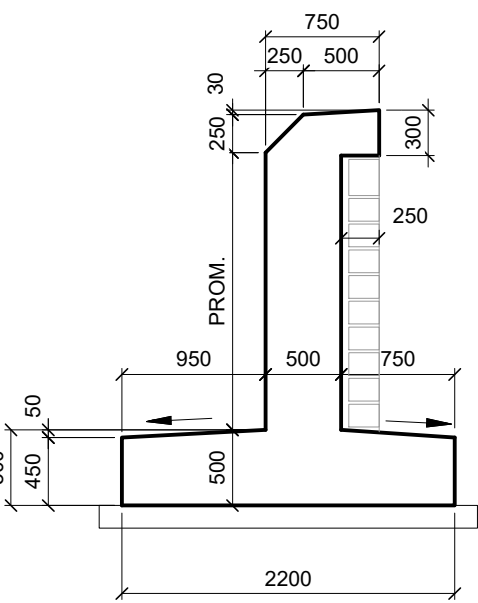
DETAIL OBKLADU M1:10



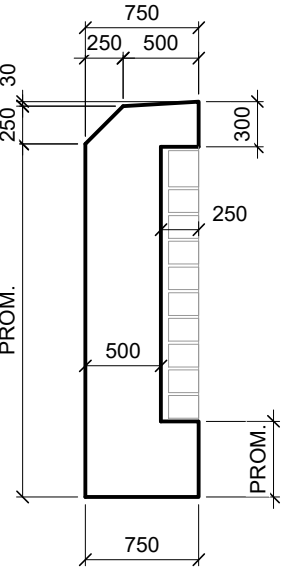
PODÉLNÝ ŘEZ B-B' M1:100



ŘEZ ZDÍ M1:50



ŘEZ KŘÍDLEM M1:50



POZNÁMKA:

- PRACOVNÍ SPÁRA — × — × —
- ZKOSENÍ VŠECH ZASYPANÝCH HRAN 30/30
 - ZKOSENÍ VŠECH VIDITELNÝCH HRAN 15/15
 - PLOCHY KTERÉ PŘIJOU TRVALE DO STYKU SE ZEMNÍ VLHKOSTÍ BUDOU OPATŘENY NÁTĚREM 1 x ALP + 2 x ALN + 1 x GEOTEXTILIE
 - POVRCH PRACOVNÍCH SPAR BUDE OČIŠTĚN, ZBAVEN CEMENTOVÉHO MLÉKA A ZDRSNĚN, VÝČNÁVJÍCÍ VÝZTUŽ BUDE OČIŠTĚNA

KATEGORIE POVRCHŮ BETONOVÝCH KONSTRUKCÍ (TKP18, 8.8.1)

- POHLEDOVÉ PLOCHY C1d - VODOVZDORNÁ PŘEKLIŽKA NEBO OCELOVÉ BEDNĚNÍ
- POHLEDOVÉ PLOCHY ŘÍMS C2D - CELOPLOŠNÉ VÍCEVRSTVÉ DESKY SE STRUKTUROU DŘEVA ZPEVNĚNÉ POVRCHOVÉ PEČETÍCÍ PRYSKYŘIČNOU VRSTVOU
- NEPOHLEDOVÉ PLOCHY VŠECH KONSTRUKCÍ Aa - NEHOBLOVANÁ PRKNA NA SRAZ C1a - VODOVZDORNÁ PŘEKLIŽKA NEBO OCELOVÉ BEDNĚNÍ

POUŽITÉ MATERIÁLY:

- BETONY DLE ČSN EN 206+A1, TKP18
- | | |
|------------------|----------------------|
| PODKLADNÍ BETON | C12/15-X0 |
| ZÁKLADY MOSTU | C30/37-XF3, XC2 |
| ZÁKLADY ZDÍ | C30/37-XF3, XC2 |
| NOSNÁ KONSTRUKCE | C30/37-XF2, XD1, XC4 |
| DŘÍKY ZDÍ | C30/37-XF2, XD1, XC4 |
| KŘÍDLA | C30/37-XF2, XD1, XC4 |
| ŘÍMSY | C30/37-XF4, XD3, XC4 |

BETONÁŘSKÁ OCEL

- DLE ČSN EN 10027-1 B500B